

## Tabique móvil RollingWall® serie V103MN



**RollingWall®**

Esesor: 103 mm

Altura máxima: 4 m

Anchura máxima: 1.215 mm

Peso aproximado: 48 kg/m<sup>2</sup>

Tabique móvil RollingWall V103MN de espesor nominal 103 mm con perfilería vista formado por estructura portante a base de perfiles de aluminio de 103 mm de anchura, revestida por ambas caras con un sándwich formado por doble tablero de 16 mm y MAD4 de 2 kg/m<sup>2</sup> colocada entre tableros. Cámara de aire rellena con paneles de fibra mineral de 60 mm de espesor y 40 kg/m<sup>2</sup> de densidad.

### Bloqueo de módulo

**El bloqueo de cada módulo se consigue por la extensión de las traviesas telescópicas superiores e inferiores**

Su accionamiento se efectúa introduciendo una palanca de giro en el canto de cada módulo y girándola media vuelta. Para el bloqueo del último módulo con traviesa lateral telescópica añadida, el accionamiento se realiza por la parte frontal del mismo, garantizando la estanquidad acústica del tabique móvil.

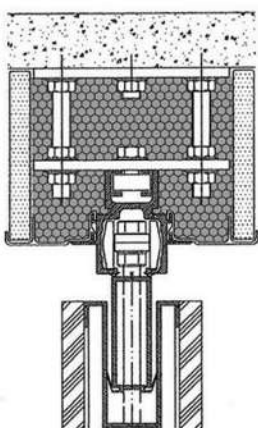
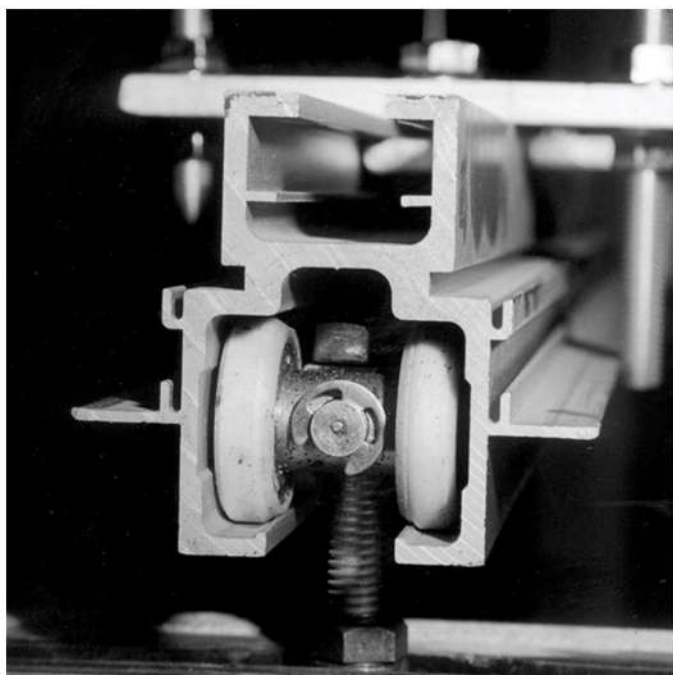
En las traviesas telescópicas superiores, inferiores y laterales, van instalados perfiles de silicona a fin de evitar cualquier transmisión acústica. La unión de los módulos entre sí se efectúa por perfiles de aluminio con bandas magnéticas y juntas de silicona dispuestos de tal forma que se evita cualquier puente fónico ya sea aéreo o vibratorio.





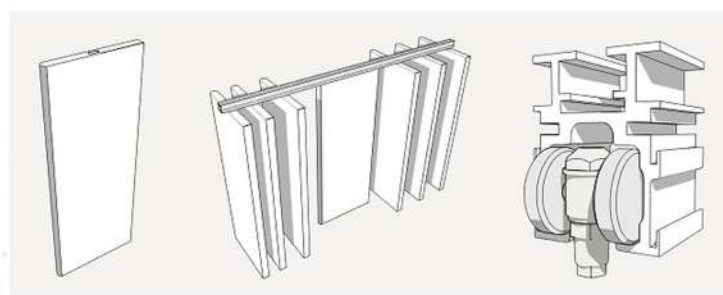
## Sistema monodireccional

Carril monodireccional de aluminio anodizado o lacado, colgado de elementos resistentes (vigas, forjados, losas de hormigón, etc.) por medio de placas y soportes de acero, provistos de elementos metálicos de nivelación.



Los módulos se desplazan a lo largo de carril, colgados cada uno de un vástago con dos rodamientos verticales, lo que les permite el giro sobre sí mismos. Son almacenados a ambos lados del carril.

El rodamiento está fabricado de polímero autolubrificante.



Ejemplos de instalaciones de tabiques móviles MONODIRECCIONALES

## Acabados

Los acabados serán según requerimiento del cliente, los más normales son los acabados en melamina, DM para pintar, rechapados en madera, etc. Los tableros también pueden ser ignífugos, hidrófugos, etc.