

Tabique móvil RollingWall® serie H116MT



RollingWall®

Espesor: 116 mm

Altura máxima: 9 m

Anchura máxima: 1.215 mm

Peso aproximado: 48 kg/m²

Tabique móvil RollingWall H116MT de espesor nominal 116 mm con perfilera oculta formado por estructura portante a base de perfiles de aluminio de 84 mm de anchura, revestida por ambas caras con un sándwich formado por doble tablero de 16 mm y MAD2 de 2 kg/m² colocada entre tableros. Cámara de aire rellena con paneles de fibra mineral de 40 mm de espesor y 40 kg/m² de densidad.

Bloqueo de módulo

El bloqueo de cada módulo se consigue por la extensión de las traviesas telescópicas superiores e inferiores

Su accionamiento se efectúa introduciendo una palanca de giro en el canto de cada módulo y girándola media vuelta. Para el bloqueo del último módulo con traviesa lateral telescópica añadida, el accionamiento se realiza por la parte frontal del mismo, garantizando la estanquidad acústica del tabique móvil.

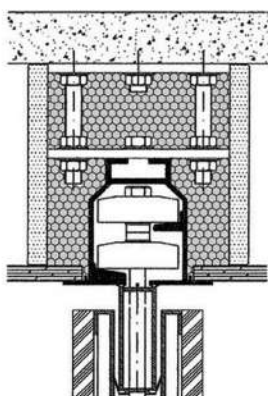
En las traviesas telescópicas superiores, inferiores y laterales, van instalados perfiles de silicona a fin de evitar cualquier transmisión acústica. La unión de los módulos entre sí se efectúa por perfiles de aluminio con bandas magnéticas y juntas de silicona dispuestos de tal forma que se evita cualquier puente fónico ya sea aéreo o vibratorio.





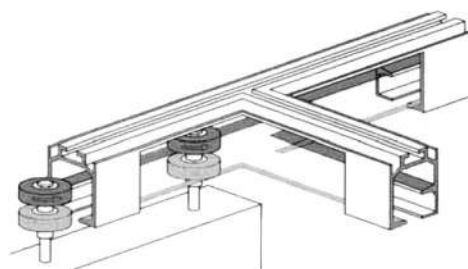
Sistema multidireccional

Carril multidireccional de aluminio anodizado o lacado, colgado de elementos resistentes (vigas, forjados, losas de hormigón, etc.) por medio de placas y soportes de acero, provistos de elementos metálicos de nivelación.



Los módulos se desplazan a lo largo de los carriles, colgados por dos juegos de cojinetes horizontales. El almacenamiento puede efectuarse en cualquier lugar trasladándose los módulos por carriles auxiliares.

El rodamiento está fabricado de polímero autolubrificante.



Ejemplos de instalaciones de tabiques móviles MULTIDIRECCIONALES

Acabados

Los acabados serán según requerimiento del cliente, los más normales son los acabados en melamina, DM para pintar, rechapados en madera, etc. Los tableros también pueden ser ignífugos, hidrófugos, etc.

Barcelona

Fábrica 93 772 25 26
Dpto. Comercial 93 254 02 30
notson@notson-acustica.com

Madrid

Fábrica 91 870 11 45
Dpto. Comercial 635 46 42 56
madrid@notson-acustica.com